

Drag-Finish

ドラッグフィニッシュ



株式会社チップトン

チップトン製
ドラッグフィニッシュ1号機
(1977年製造)



ユーザーの声に応え、
ドラッグフィニッシュを
フルモデルチェンジ



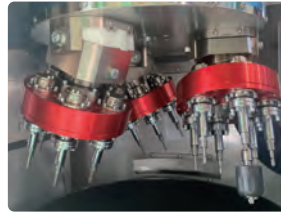
CF3-6

40年以上の実績！ 安心の日本製。

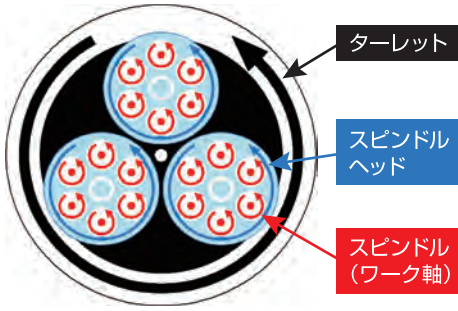
専用メディアで、Ra<0.005μmを実現。キズのない鏡面仕上げ。

特長

- 加工ムラ削減：6段階のワーク軸傾斜+正逆回転
- 研磨領域拡大：公転数 上下50%拡大, 困難な自転高速逆転も可能
- ワーク交換スピードアップ：着脱式ドリルチャック外段取り
- 安心作業：インデックス定位置停止+ブレーキモーター
- 快適作業環境：乾式タイプは集塵機内蔵、バレル槽内ライニング
- 簡単操作：日本語タッチパネルに多段速プログラム運転
- 多彩なオプションでカスタマイズ。自動化含めた特注対応も承ります。



構造・原理



ターレット1回転時にスピンドルヘッド3回転、スピンドル9回転します。スピンドルヘッドは専用モーターで更に増速又は減速逆転が可能です。ワーク軸部をバレル槽へ沈めて低速～高速&正逆回転させることで研磨加工を行ないます。

用途

- ・超硬工具R付&ドロップレット除去
- ・切削工具の鏡面仕上げ
- ・人工関節の表面仕上げ
- ・貴金属、装飾品の鏡面仕上げ
- ・金属部品の平滑～鏡面仕上げ
- ・3Dプリンタ製品の表面仕上げ

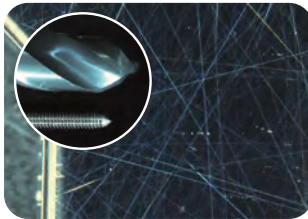
など

加工事例

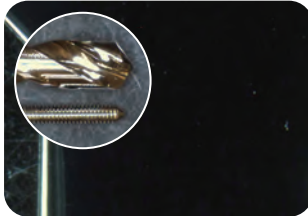
鏡面仕上げ

工具刃先R付

加工前



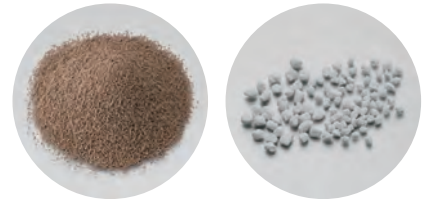
加工後



Ra<0.005μm、
光沢度1000以上

チッピング激減

メディア



SMD

3P-N

■ SMD

用途：超鏡面研磨・超硬加工
サイズ：#5～60

■ 3P-N

用途：微小切削・光沢仕上げ
型番：6～20

※特注試作も承ります。

機械仕様

型式	床面積	高さ	バレル槽容量	ワーク軸	チャック方式	重量
CF3-6	1450mm×1300mm	2650mm	約160L	6軸×3基=18本	キーレスドリルチャック 0.8mm～10.0mm	約1700kg



本社 / 名古屋市南区豊田3-19-21 7457-8566 TEL 052(692)6666(代) FAX 052(692)9445
 飛島工場 / 愛知県海部郡飛島村大宝3-25-1 7490-1438 TEL 0567(56)7500(代) FAX 0567(56)7513
 東京営業所 / 東京都豊島区西巣鴨1-15-15 7170-0001 TEL 03(6696)0633(代) FAX 03(6696)0636
 本社営業所 / 名古屋市南区豊田3-19-21 7457-8566 TEL 052(692)7175(代) FAX 052(692)0249
 浜松営業所 / 静岡県浜松市中央区高丘北四丁目13-32-7 7433-8119 TEL 053(430)2245(代) FAX 053(420)6771
 大阪営業所 / 大阪府吹田市南吹田5-19-12 7564-0043 TEL 06(6190)1800(代) FAX 06(6190)1807
 広島営業所 / 広島県広島市東区光町1-12-16 広島ビル4階 7732-0052 TEL 082(534)2031(代) FAX 082(534)2033
 フロイト事務所 / 28317 Beck Road Suite E-14 Wixom, MI USA 48393 TEL +81-90-7698-8473(代) TEL +81-90-7698-8473(代)
 (株)チップトン富山 / 富山市金山新107 7930-2206 TEL 076(435)1281(代) FAX 076(435)1282

品質に関するお問い合わせは品質保証室へ TEL 0567(56)7503(直) FAX 0567(56)7516
 設備のメンテナンスに関するお問い合わせはエンジニアリング課へ TEL 0567(56)7504(直) FAX 0567(56)7514

ホームページ / <https://www.tipton.co.jp>
 E-mail / sales-department@tipton.co.jp

※本カタログ内に掲載の記事・写真などの一切の無断転載を禁じます。

●お問い合わせ先